

# 学生相談室だより

京都文教大学・京都文教短期大学  
学生相談室

〒611-0041

京都府宇治市榎島町千足 80

TEL : 0774-25-2843

FAX : 0774-25-2944

<http://www.kbu.ac.jp/kbu/gakusou/>

新入生のみなさん、入学おめでとうございます。  
在学生のみなさんにとっても新しい一年がはじまりました。

去年は、先行きの見えない情勢が続く中で、思っていたキャンパスライフを過ごせず、不安や焦りを感じておられた方も多かったと思います。  
今も情勢が落ち着いたとは言えず、これからのことを考えると、不安を感じることもあると思います。しかし、このような状況のなかでも今できることに取り組み、みなさんの学生生活が充実したものにようになりますように、学生相談室としてお手伝いしたいと思っています。

大学生になると自分の自由な時間ができて、行動範囲も広がります。  
その一方、自由な時間や広い空間を目の前にして、戸惑ってしまうこともあるかと思いますが、今回は、**時間と場所**についてお届けします。

## それぞれの時間

何かに集中しているときは1時間があっという間に過ぎ、  
退屈なときは1時間がとてつもなく長い……。  
そういったことは誰も感じたことがあると思います。  
また年々、だんだん時間が経つのが早く感じる方もおられると思います。  
ところで、ハツカネズミの寿命は1~2年、ゾウガメは100~200年だそうです。  
しかし身体が小さくて俊敏なハツカネズミにとって一昼夜の長さは  
人間の数年に相当するかもしれません。  
動きのゆったりしたゾウガメにとっては200年なんて夢幻のことかもしれません。  
ネズミにはネズミの、カメにはカメの**生きる時間、生きる速度**があるようです。

大学生活の中で、周りと比べて焦ったり、取り残されたように感じることもあるかもしれません。  
しかし、人の人生にもそれぞれの時を刻む**その人らしい速度**があると思います。  
みなさんが自分の時間を刻む**自分のペース**を  
学生時代のさまざまな経験を通して少しずつ感じ、掴んで、歩んでいけますように♪

## 輝く場所

あなたに似合う場所はどこでしょう  
あなたが輝く場所はどこでしょう

もうすでに自分が輝く場所を見つけている人も、今探している人も、  
大学で見つけようとしている人も、まだ見つからない人も、いると思います。  
誰にでもその人が**輝く場所**はきっとあります。  
ほかの人にとってはそれほどでもないことでも、  
自分にとっては、**かけがえのない大切なことや場所**はあると思います。

たとえ人から評価されなくても、**自分が大切なもの**を自分でしっかりと大切にしていれば大丈夫です。  
そうしたら、あなたの**個性や素敵な魅力**がさらに輝きを増し、広がりや深みをもつかもかもしれません。  
大学生活の中で、あなたの場所が見つかりますように☆



学生相談室では、カウンセリングのほかにも、いろんな体験をしていただけます。  
ひとりでも、友達と一緒にでも、気軽にお越し下さい。

**箱庭  
(お休み中)**

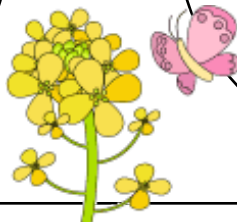
砂の入った箱の中に自分の世界をつくってみませんか。  
こころのなかに生まれる感じを味わいましょう。

事前申込み：電話かメール、  
学生相談室受付まで。  
場所：学生相談室

**心理検査**

自分の性格や興味関心について考えてみませんか。

事前申込み：電話かメール、  
学生相談室受付まで。  
場所：学生相談室



**サロン室のご案内**

疲れたとき、静かに休憩したいとき、気持ちを落ち着かせたいとき、ひとりで過ごしたいとき、  
どうぞ自由にご利用下さい。

本や雑誌を置いてあります。

**開室時間：10:00～16:00**

**場所：1号館3階(学生相談室の隣)**



**- 所在地 -**



**- 開室時間 -**

曜日	担当名	開室時間
月	山路・海老瀬	9:00～17:00
火	山路・海老瀬・北川	9:00～17:00
水	山路・海老瀬・北川	9:00～17:00
木	山路・海老瀬・久保	9:00～17:00
金	山路・湯川・北村	9:00～17:00

相談を希望する方は、開室時間を参考に來室または電話・メールにてご予約下さい。

TEL:0774-25-2843

Mail:gakusou@po.kbu.ac.jp