

京都文教大学・京都文教短期大学  
学生相談室

〒611-0041

京都府宇治市榎島町千足 80

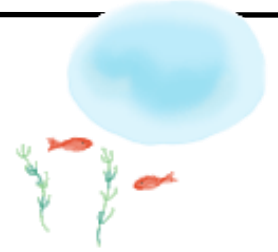
TEL : 0774-25-2843

FAX : 0774-25-2944

http://www.kbu.ac.jp/kbu/gakusou/

# 学生相談室だより

新年度が始まってから2か月が経ちました。  
蒸し暑い日も多い時期なので、体調管理が難しく、  
授業も後半戦に入り、疲れが溜まってくると思います。  
みなさんは、どのような学生生活を送っておられるでしょうか。



大学生活のなかでは、さまざまな出会いがあると思います。その一つが人との出会い。  
人と人が出会うと、そこには関係がうまれます。  
人間関係で素晴らしい経験をする事ができる一方、ときには悩み苦しむこともあるかもしれません。  
それらを含めたいろんな経験が、学生生活を豊かに充実させてくれるのではないかと思います。  
しかし、いつの間にか、関係の中に力関係・支配関係が生じていることがあるかもしれません。  
今回は、身近にみられる DV についてお届けします。

## どんな人間関係で起こるの？

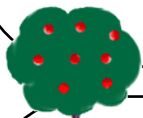
### ドメスティックバイオレンス(DV)とは…

親しいパートナーとのあいだの支配／被支配関係、  
主体性の侵害・暴力などをいいます。

### デートDVとは…

特に恋愛関係における二者のあいだ(別れた恋人も含む)の支配  
／被支配関係・主体性の侵害・暴力などをいいます。  
親密な人間関係は気心が知れて居心地のいい面もありますが、  
距離が近いぶん、悩みが生じやすいこともあります。  
また、二人の関係で起こることは**他の人からは見えにくく**、  
周囲の人に理解してもらいにくいこともあります。

DV は、**男性から女性**に対する暴力をさすと思われがちですが、  
**家族のメンバー間、女性から男性、同性関係の間**でも  
起こりえるものです。



## DVってなに？

- 1. 身体的暴力** : 物を投げる、髪の毛を掴む、たたく、蹴るなど。
- 2. 精神的暴力** : 汚い言葉を言う(ばか、ブス、デブ、汚いなど)。  
人格を否定する。無視する。嫌がらせ。ストーキング。  
頻繁の電話。過剰な嫉妬。「別れたら死ぬ」と脅すなど。
- 3. 社会的暴力** : 携帯電話の履歴をチェックする。  
行動・服装などの制限・強制。交際範囲の制限。
- 4. 性的暴力** : 体調や気持ちに配慮せず性交渉を強要する。  
避妊に協力しない。  
交渉時に痛めつけたり侮辱したりする行為。
- 5. 経済的暴力** : デートで常におごらせる。お金を貢がせる。  
「お金を貸して」と言って返さない。

こうしたことが様々な場面でおこり、知らず知らずの間に  
行動や思考を**コントロール**していく／されていきます。

## 恋愛について…



「恋愛ってこうでなくちゃいけない」  
という考えをもし持っていたら…  
自分自身を縛り、  
相手を非難してしまうことにもなりかねず、  
関係を深めていく上で逆効果になってしまいます。

**どのように相手と関わっていくか、  
どのような人間として成長していくか、**  
が問われる「場」かもしれません。  
自分の気持ちと相手の気持ちを大切にしながら、  
恋愛や友だち関係を築いていってください。

## どうしてその関係に留まるの？

復讐への恐怖、嫌なことにNOと言えない、  
相手が変わることへの期待、愛情や未練、一人になる怖さ、  
「自分が悪い」と思っている…など  
様々な気持ちが絡まっているので、  
**簡単には離れられないのが現実**で  
そこがDVを受けている人が苦しんでいるところ  
でもあるのです。

また、日々追い詰められる状況下にいると、  
相手を怒らせないように振る舞うことを生き延びる術として  
学んでいくことがみられるそうです。

## もし知り合いがDVの被害を受けていたら…

まずは話をよく聞いてあげましょう。  
その際に、アドバイスをしたい気持ちを抑えて、  
気持ちや意見を聞いてあげてください。  
そしてその意見を尊重してください。  
大切なのは決断を急ぐことなく、その人の**身の安全を守ること**。  
相談機関(学生相談室・健康管理センター・学生課など)を  
教えてあげてください。  
それから、「あなたは悪くない」というメッセージを伝えてください。

学生相談室では、カウンセリングのほかにも、いろんな体験をしていただけます。  
ひとりでも、友達と一緒にでも、気軽にお越し下さい。

### 箱庭

砂の入った箱の中に自分の世界をつくってみませんか。  
こころのなかに生まれる感じを味わいましょう。

事前申込み：電話かメール、  
学生相談室受付まで。  
場所：学生相談室

### 心理検査

自分の性格や興味関心について考えてみませんか。

事前申込み：電話かメール、  
学生相談室受付まで。  
場所：学生相談室

### サロン室のご案内

疲れたとき、静かに休憩したいとき、気持ちを落ち着かせたいとき、ひとりで過ごしたいとき、  
どうぞ自由にご利用下さい。

本や雑誌を置いてあります。

**開室時間：10:00～16:30**

**場所：1号館3階(学生相談室の隣)**



### - 所在地 -



### - 開室時間 -

| 曜日 | 担当名       | 開室時間       |
|----|-----------|------------|
| 月  | 山路・海老瀬    | 9:00～17:00 |
| 火  | 山路・海老瀬・奥村 | 9:00～17:00 |
| 水  | 山路・海老瀬・前田 | 9:00～17:00 |
| 木  | 山路・海老瀬・久保 | 9:00～17:00 |
| 金  | 山路・北村・奥村  | 9:00～17:00 |

相談を希望する方は、開室時間を参考に來室または電話・メールにてご予約下さい。

TEL:0774-25-2843

Mail:gakusou@po.kbu.ac.jp