

京都文教大学・京都文教短期大学
学生相談室

〒611-0041

京都府宇治市榎島町千足 80

TEL : 0774-25-2843

FAX : 0774-25-2944

http://www.kbu.ac.jp/kbu/gakusou/

学生相談室だより



6月にはいり、暑い日が多くなってきました。

夏に向かうこの時期、日も長くなって、つい帰宅が遅くなってしまふこともあるかもしれません。

いつも通りの日常のなかで、思いもしなかった被害にあうことがあります。

そうならないために、**自分の身を自分で守れるようになる**ことは、とても大切なことです。

それと同時に、万が一、トラブルに遭ってしまったときに**どうすればよい**かを知っておくことも、同じくらい大切なことです。

今回は、**防犯**についてお届けします。

とくに一人暮らしの方はお気をつけてください。



スリ・ひったくり

道路上で、バイクや自転車に乗った人から物を取られるケースがほとんど。

スマホでの電話やメールに夢中になっていたり、

イヤホンで音楽を聴いていたりすると、狙われやすくなります。

対策 ①歩道がある道を歩き、**建物側を歩く**ようにする。

②自転車に乗るときは、カゴに**ひったくり防止ネット**をつける。



夜道

ながら歩きは、周囲の変化に気づかず、危険です。

駐車場や駐輪場を利用する時も注意が必要。

対策 ①人通りのある明るい道を歩く。

②音楽を聴いたり、携帯電話を使用しながら歩かない。

③足早に、後ろにも注意を払って歩く。



痴漢

電車内だけでなく、路上でも発生します。

要注意な場所 ①大きな駅の改札口に近い車両

(犯人にとって逃げ道が作りやすい)

②車両の端(奥まった場所で、被害者にとって逃げ場がなく、他の乗客の目が届きにくい)

③ドア付近(特に急行・快速など停車しない区間が長い場合や、停車しても開かないドア付近は要注意)

対策 ①**行動パターンを変えてみる**。決まった行動パターンだとターゲットにされやすくなります。

②**防犯ブザー**を持つ。バッグにぶら下げておくだけでも効果的。

③危ないと思ったら、**携帯電話の着信音を鳴らす**。いきなり音が鳴ると、周りの目を引くことができます。



個人情報

ダイレクトメールなど、何気なく捨てていませんか？

①**ゴミ捨て**：住所、名前が分かる郵便物は必ず裁断して処分する。

②**ポスト**：郵便物が盗まれないように、**鍵**をつける。表札やポストに**フリネームを表示しない**。



ストーカー

規則的な生活が安全とは限りません。

対策 ①毎日の行動が**ワンパターンにならない**ようにしましょう。

②コンビニなどは、行くお店を変えるようにして、「いつも来てる」と目をつけられないようにしましょう。



もし被害にあってしまったら…

できるだけすぐに110番通報してください。

突然、思いもしなかった被害にあうと、

心や身体に大きなダメージをうけることがあります。

被害のことが頭から離れなかったり、物音や人の気配にびくびくしたり、眠れなかったり…

そういうときは、

心と身体が休養とケアを求めているサインです。

警察には、犯罪被害者相談電話が設けてあります。

学生相談室でも相談ができます。

一人で抱え込まずに、安心できる場所で話をすることで、少しずつ楽になります。ぜひご利用ください。



エレベーター

閉鎖された空間で、犯罪発生場所になる危険性があります。

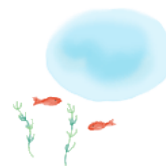

その時は被害にあわなくても、住んでいる階や部屋を知られ、空き巣などのターゲットになってしまう可能性も。

対策 ①乗る前に、周囲に不審な人がいないか確認。

②見知らぬ人と乗合わせた場合は、**入口に近い壁**に背を向けて、**ボタンの側**に立つ。

③緊急時には迷わず非常ボタンを押す。

学生相談室では、カウンセリングのほかにも、いろんな体験をしていただけます。
ひとりでも、友達と一緒にでも、気軽にお越し下さい。

箱庭


砂の入った箱の中に自分の世界をつくってみませんか。
こころのなかに生まれる感覚を味わいましょう。

事前申込み：電話かメール、
学生相談室受付まで。
場所：学生相談室

心理検査

自分の性格や興味関心について考えてみませんか。

事前申込み：電話かメール、
学生相談室受付まで。
場所：学生相談室




サロン室のご案内

疲れたとき、静かに休憩したいとき、気持ちを落ち着かせたいとき、ひとりで過ごしたいとき、
どうぞ自由にご利用下さい。

本や雑誌を置いてあります。

開室時間：9:00～17:00

場所：1号館3階(学生相談室の隣)



- 所在地 -

- 開室時間 -



曜日	担当名	開室時間
月	山路・海老瀬・湯川	9:00～17:00
火	山路・海老瀬・久保	9:00～17:00
水	山路・久保・北川	9:00～17:00
木	山路・海老瀬・小坂	9:00～19:00
金	山路・海老瀬	9:00～17:00

相談を希望する方は、開室時間を参考に來室または電話・メールにてご予約下さい。

TEL:0774-25-2843

Mail:gakusou@po.kbu.ac.jp